



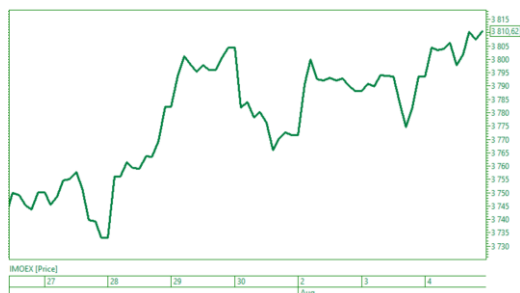
# Обзор российского рынка на 5 августа

## В фокусе отчетность Ростелекома

### Основные данные

Инструмент	Тикер	Цена	Изм., %
<b>Индексы - ПАО Московская Биржа</b>			
ММВБ10	MICEX10INDEX	5 803	0,44
Мосбиржи	IMOEX	3 810	0,45
RTS	RTSI	1 640	0,16
<b>Валюты – Московская Биржа</b>			
		<b>Курс</b>	<b>Изм.</b>
Доллар США	USD	73,1925	0,2450
Евро	EUR	86,6575	0,0975
<b>Ставки - ПАО Московская Биржа</b>			
			<b>Изм., %</b>
РЕПО Акции 1д	EQ ON	2,28	0,11
РЕПО Облиг. 1д	BO ON	6,23	-0,09
<b>Акции - ПАО Московская Биржа</b>			
Сбербанк	SBER	311,53	0,53
ГАЗПРОМ ао	GAZP	288,24	0,40
ЛУКОЙЛ	LKOH	6259,5	-0,60
АЛРОСА ао	ALRS	138,11	2,24
ГМКНорник	GMKN	25492	-0,35
Сургнфгз	SNGS	33,69	3,34
Роснефть	ROSN	544,6	-1,16
Yandex cIA	YNDX	4968	0,69
НЛМК ао	NLMK	257,9	-0,04
Магнит ао	MGNT	5413,5	0,57

MICEXINDEXCF



Ростелеком, ао



Цены на 4 августа 2021

По данным ПАО «Московская биржа»

**Георгий Ващенко** +7 (495) 783-9173  
Аналитик [gvashchenko@ffin.ru](mailto:gvashchenko@ffin.ru)

### Рынок накануне

Торговая динамика была разнонаправленной. Среди наиболее ликвидных в лидеры роста вышли акции Сургутнефтегаза (SNGS 33,695 ▲ 3,36%), а в аутсайдерах оказались префы Транснефти (TRNFP 160 000 ▼ 1,48%). Пара USD/RUB колебалась вблизи 73.

### Новости рынка и компаний

Ростелеком (RTKM 93,83 ▲ 0,14%) отчитается за второй квартал по МСФО. Прогноз предполагает выручку на уровне 138 млрд руб. (+8% г/г) при EBITDA в объеме 55 млрд, что соответствует рентабельности 40%. При этом прибыль ожидается в размере 8 млрд руб. Долговая нагрузка компании умеренная — 2,5x EBITDA. Ростелеком демонстрирует максимальные темпы улучшения финансовых показателей благодаря усилению спроса на цифровые и облачные сервисы. Драйвером роста для компании остается высокий спрос на телекоммуникационные услуги со стороны корпоративного сегмента. Таргет по акции Ростелекома на горизонте 12 месяцев — 115 руб.

### Торговые идеи

МТС (MTSS 316,55 ▼ 0,24%), спек. покупка, цель: 330 руб. Акции оператора связи достигли ближайшей поддержки. Их дивидендная доходность в текущих котировках превышает 8% без учета налогов, что страхует бумагу от сильной коррекции. Результаты МТС за второй квартал могут оказаться лучше ожиданий за счет повышения выручки от мобильной связи и дочерних проектов.

### Ожидания

Ожидаем разнонаправленную динамику. Внешние фондовые площадки не дают четких сигналов. На ход торгов могут повлиять данные о внешней торговле и первичных заявках на пособие по безработице в США. На локальном рынке интерес представляет статистика инфляции. Рассчитываем, что индекс Мосбиржи проведет сессию в пределах 3770-3810 пунктов. Ориентир для пары USD/RUB: диапазон 73,00-73,50.

**Руководство****Тимур ТУРЛОВ**

генеральный директор,  
главный инвестиционный стратег

**Трейдинг****Российский рынок**

Время работы: 10:00-19:00 мск

**Отдел продаж****Георгий ВОЛОСНИКОВ****Антон МЕЛЬЦОВ****Владимир КОЗЛОВ****Станислав ДРЕЙЛИНГ****Мстислав КУДИНОВ**

Email: [sales@ffin.ru](mailto:sales@ffin.ru)

**Связи с общественностью****Наталья ХАРЛАШИНА** (руководитель)

Email: [pr@ffin.ru](mailto:pr@ffin.ru)

**Аналитика и обучение****Игорь КЛЮШНЕВ** (руководитель)

Email: [klyushnev@ffin.ru](mailto:klyushnev@ffin.ru)

**Бэк-офис****Галина КАРЯКИНА** (операционный директор)

Email: [office@ffin.ru](mailto:office@ffin.ru)

Время работы: 10:00-18:00 мск

**Центральный офис****Москва**

☎+7 (495) 783-91-73

1-й Красногвардейский проезд, 15, МФК «Башня Меркурий Сити», 18 этаж

[www.ffin.ru](http://www.ffin.ru) | [info@ffin.ru](mailto:info@ffin.ru)

**Офисы и представительства в России****Архангельск**

☎+7 (8182) 457-770

пл. Ленина, 4, 1 этаж  
[arhangelsk@ffin.ru](mailto:arhangelsk@ffin.ru)

**Барнаул**

☎+7 (3852) 29-99-65

ул. Молодежная, 26  
[barناول@ffin.ru](mailto:barناول@ffin.ru)

**Владивосток**

☎+7 (423) 279-97-09

ул. Фонтанная, 28  
[vladivostok@ffin.ru](mailto:vladivostok@ffin.ru)

**Волгоград**

☎+7 (8442) 61-35-05

пр-т им. В.И. Ленина, 35  
[volgograd@ffin.ru](mailto:volgograd@ffin.ru)

**Воронеж**

☎+7 (473) 205-94-40

ул. Карла Маркса, 67/1  
[voronezh@ffin.ru](mailto:voronezh@ffin.ru)

**Екатеринбург**

☎+7 (343) 351-08-68

ул. Сакко и Ванцетти, 61  
[yekaterinburg@ffin.ru](mailto:yekaterinburg@ffin.ru)

**Иркутск**

☎+7 (3952) 79-99-02

ул. Киевская д.2  
(вход со стороны ул. Карла Маркса)  
[irkutsk@ffin.ru](mailto:irkutsk@ffin.ru)

**Казань**

☎+7 (843) 249-00-51

ул. Сибгата Хакима, 15  
[kazan@ffin.ru](mailto:kazan@ffin.ru)

**Калининград**

☎+7 (4012) 92-08-78

пл. Победы, 10,  
БЦ «Кловер», 1 этаж  
[kaliningrad@ffin.ru](mailto:kaliningrad@ffin.ru)

**Кемерово**

☎+7 (3842) 45-77-75

пр. Октябрьский, 2 Б

БЦ «Маяк Плаза», офис 910

**Новокузнецк**

☎+7 (3843) 20-12-20

пр-т Н.С. Ермакова, д. 1, корп. 2,  
офис 103/1

[novokuznetsk@ffin.ru](mailto:novokuznetsk@ffin.ru)

**Краснодар**

☎+7 (861) 203-45-58

ул. Кубанская Набережная, 39/2,  
ТОЦ «Адмирал»  
[krasnodar@ffin.ru](mailto:krasnodar@ffin.ru)

**Красноярск**

☎+7 (391) 204-65-06

пр-т Мира, 26  
[krasnoyarsk@ffin.ru](mailto:krasnoyarsk@ffin.ru)

**Липецк**

☎+7 (4742) 50-10-00

ул. Гагарина, 33  
[lipetsk@ffin.ru](mailto:lipetsk@ffin.ru)

**Набережные Челны**

☎+7 (8552) 204-777

пр-т Хасана Туфана, 12,  
офис 1915  
[n.chelny@ffin.ru](mailto:n.chelny@ffin.ru)

**Нижний Новгород**

☎+7 (831) 261-30-92

ул. Короленко 29, офис 414  
[nnovgorod@ffin.ru](mailto:nnovgorod@ffin.ru)

**Новосибирск**

☎+7 (383) 377-71-05

ул. Советская, 37 А  
[novosibirsk@ffin.ru](mailto:novosibirsk@ffin.ru)

**Омск**

☎+7 (3812) 40-44-29

ул. Гагарина, 14, 1 этаж  
[omsk@ffin.ru](mailto:omsk@ffin.ru)

**Пермь**

☎+7 (342) 255-46-65

ул. Екатерининская, 120  
[perm@ffin.ru](mailto:perm@ffin.ru)

**Ростов-на-Дону**

☎+7 (863) 308-24-54

Буденновский пр-т, 62/2, БЦ «Гедон»  
[rostovnadonu@ffin.ru](mailto:rostovnadonu@ffin.ru)

**Самара**

☎+7 (846) 229-50-93

ул. Молодогвардейская, 204,  
4 этаж  
[samara@ffin.ru](mailto:samara@ffin.ru)

**Оренбург**

☎+7 (3532) 48-66-08

ул. Чкалова, д. 70/2  
[orenburg@ffin.ru](mailto:orenburg@ffin.ru)

**Санкт-Петербург**

☎+7 (812) 313-43-44

Басков переулок, 2, стр. 1  
[spb@ffin.ru](mailto:spb@ffin.ru)

**Сочи**

☎+7 (862) 300-01-65

ул. Парковая, 2  
[sochi@ffin.ru](mailto:sochi@ffin.ru)

**Саратов**

☎+7 (845) 275-44-40

ул. им. Вавилова Н.И., 28/34  
[saratov@ffin.ru](mailto:saratov@ffin.ru)

**Ставрополь**

☎+7 (8652) 22-20-22

ул. Ленина, 219 (бизнес-центр)  
3 этаж, офис 277  
[stavropol@ffin.ru](mailto:stavropol@ffin.ru)

**Тольятти**

☎+7 (848) 265-16-41

ул. Фрунзе, 8  
ДЦ PLAZA, офис 909  
[tol'yatti@ffin.ru](mailto:tol'yatti@ffin.ru)

**Тюмень**

☎+7 (3452) 56-41-50

ул. Челюскинцев, 10, офис 112  
[tyumen@ffin.ru](mailto:tyumen@ffin.ru)

**Уфа**

☎+7 (347) 211-97-05

ул. Карла Маркса, 20  
[ufa@ffin.ru](mailto:ufa@ffin.ru)

**Челябинск**

☎+7 (351) 799-59-90

ул. Лесопарковая, 5  
[chelyabinsk@ffin.ru](mailto:chelyabinsk@ffin.ru)

**Череповец**

☎+7 (8202) 49-02-86

ул. Ленина, 54 Г  
[cherepovets@ffin.ru](mailto:cherepovets@ffin.ru)

**Ярославль**

☎+7(4852) 60-88-90

ул. Трехфолева, 22, 2 этаж  
[yaroslavl@ffin.ru](mailto:yaroslavl@ffin.ru)